

Control Sys

Icy

Desde 64 MB hasta 16 GB

100
unidad

El pedido mínimo

FC CE RoHS FCC, CE, RoHS compliant

Descripción general



Dimensiones

18x61x9 mm



Peso

10 gr



Grabado zona

Cuerpo frontal (1): 7.0x10.0 mm
Cuerpo frontal (2): 10.0x15.0 mm
Cuerpo reverso (3): 30.0x10.0 mm

Colores disponibles



Gris plata



Azul Semitransparente



Rojo Semitransparente

(* El color, los accesorios, la capacidad, el número de unidades... pueden modificar el tiempo de entrega o el pedido mínimo.

Características detalladas

Descripción física

Dimensiones	18x61x9 mm
Peso	10 gr
Área de marcado	Cuerpo frontal (1): 7.0x10.0 mm, Cuerpo frontal (2): 10.0x15.0 mm, Cuerpo reverso (3): 30.0x10.0 mm
Capacidades	64 MB, 128 MB, 256 MB, 512 MB, 1 GB, 2 GB, 4 GB, 8 GB, 16 GB
Interfaz	USB 2.0
S.O. compatibles	Windows 98SE/ME/2000/XP/Vista, a partir de Linux 2.4.X y MacOS 9.X. Para Windows 98 (1ª ed.) es necesario instalar la controladora apropiada, que se puede encontrar en el área de descarga o bien pidiendo el accesorio CD driver.
Memoria de alta calidad	

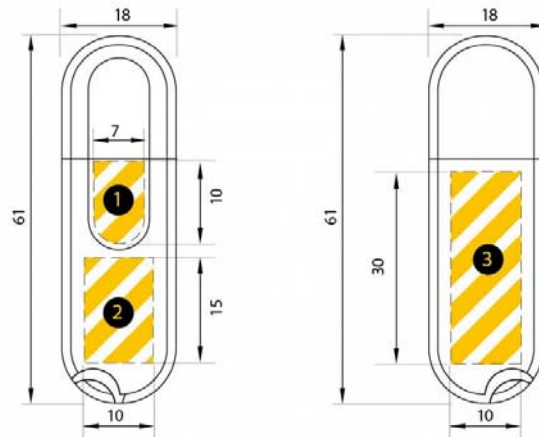
Logo de impresión

Métodos de impresión disponibles

Serigrafía



Impresión de áreas



Icy

Desde 64 MB hasta 16 GB

FC CE RoHS FCC, CE, RoHS compliant

Envasado

Senior



Plume



Ultraslim Plus



Magnet



Basic



Ultraslim



Bolsa Soft



Straight



Straight personalizado



Caja Green



Carpeta Deluxe



Accesorios

Llaveros: Ring

Llaveros: Mobile

Lanyards: 10 mm

Lanyards: 15 mm

Lanyards: 7 mm

Llaveros: Portable

Icy

Desde 64 MB hasta 16 GB



Inserción de datos / Software

Inserción de datos no permanente

Inserción de datos no permanente

Inserción permanente de datos

Inserción de datos no permanente

Background

Siempre que los usuarios abran la carpeta de la memoria, verán su logotipo en el fondo. No compatible con Windows Vista, Linux o MacOS

Taskbar

Su logotipo en la barra de tareas cada vez que conecten la memoria. No compatible con Linux ni MacOS

Renaming

Ponga el nombre que quiera a la carpeta de la memoria USB. No compatible con Linux ni MacOS

GoToWeb

Abrirá su página Web cada vez que se conecta la memoria. No compatible con Linux ni MacOS

MyMenu

Crearé un menú que dará acceso a la información que desee ofrecer a los usuarios (archivos, acceso a un sitio Web, campañas...). No compatible con Linux ni MacOS

Autorun

Puede abrir un flash, un documento, un video..., de forma automática nada más conectar la memoria. No compatible con Linux ni MacOS

See&Ad

Aparecerá un anuncio desde la barra de tareas cuando conecten la memoria. No compatible con Linux ni MacOS

MyData

Proteja los documentos insertados en la memoria. Gracias a este servicio, los usuarios no podrán borrarlos. No compatible con Linux ni MacOS.

(*) Servicios sólo disponibles para Windows 98SE/ME/2000/XP